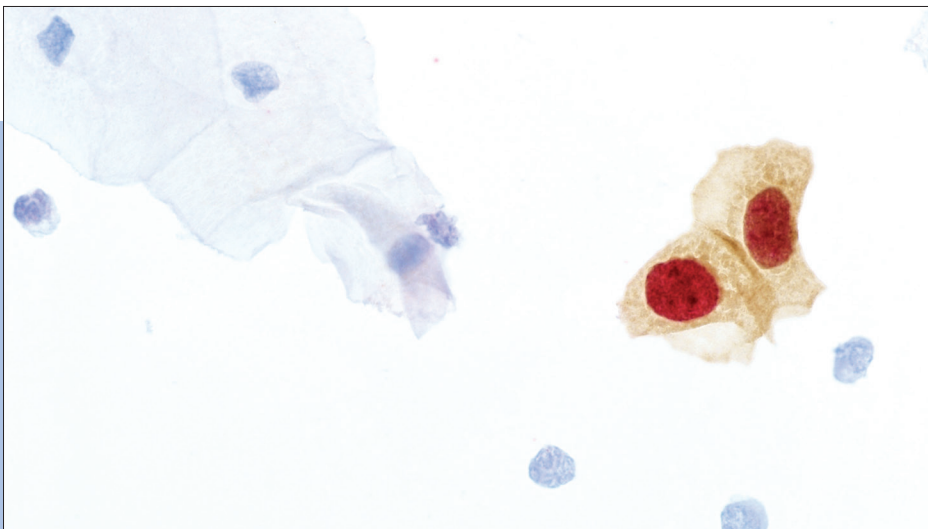


# CINtec® PLUS

## CINtec® PLUS Cytology Kit Jetzt vollautomatisiert auf VENTANA BenchMark XT und ULTRA



Positives Doppelfärbeergebnis von CINtec® PLUS Cytology

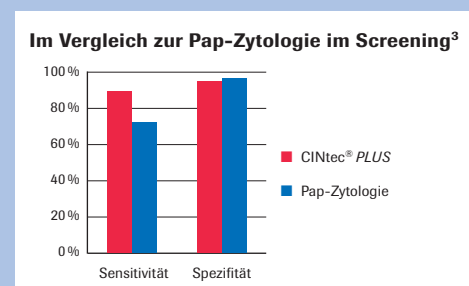
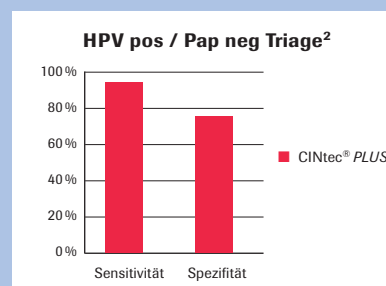
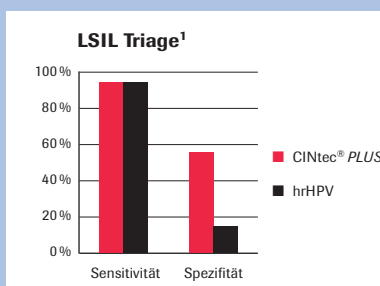


**Klarheit für die Patientin und Sicherheit für den Arzt – CINtec® PLUS liefert ein eindeutiges Ergebnis zum effektiven Patientenmanagement.**

Ziel des Zervixkarzinom-Screenings ist es, Patientinnen mit Krebsvorstufen sicher zu identifizieren, aber auch unnötige Behandlungen zu vermeiden.

Die gegenwärtige Screening-Praxis hat wesentlich dazu beigetragen, die Inzidenz und Mortalität des Zervixkarzinoms zu reduzieren. Dennoch werden dabei Krebsvorstufen übersehen und unnötige Eingriffe an gesunden Frauen vorgenommen. CINtec® PLUS Cytology vereint mit der Biomarkerinformation p16/Ki-67 hohe Sensitivität mit hoher Spezifität.

CINtec® PLUS positive Patientinnen können so zielgerichtet zur Kolposkopie überwiesen werden; außerdem kann bei negativem Testergebnis eine Übertherapie vermieden werden. Damit ist CINtec® PLUS ein wertvolles Hilfsmittel in der Triage von Patientinnen mit LSIL-Zytologie<sup>1</sup> oder mit HPV+/Pap- Befund<sup>2</sup>.



Sensitivität und Spezifität von CINtec® PLUS Cytology für CIN3+

## Quellen

1. Schmidt D, Bergeron C, Denton KJ, Ridder R *et al.* European CINtec Cytology Study Group, p16/Ki-67 dual-stain cytology in the triage of ASCUS and LSIL Papanicolaou cytology: results from the European equivocal or mildly abnormal Papanicolaou cytology study. *Cancer Cytopathol* 2011;119(3):158–166

2. Petry KU, Schmidt D, Scherbring S, *et al.* Triaging Pap cytology negative, HPV positive cervical cancer screening results with p16/Ki-67 dual-stained cytology. *Gynecol Oncol* 2011;121(3):505–509

3. Ikenberg *et al.* Screening for Cervical Cancer Precursors with p16/Ki-67 Dual-Stained Cytology: Results of the PALMS Study. *J Natl Cancer Inst* 2013;105(20):1550–1557

## Herausgeber

Roche Diagnostics Deutschland GmbH  
Sandhofer Straße 116  
68305 Mannheim  
Germany

© 2014 Roche Diagnostics.

Alle Rechte vorbehalten.

[www.roche.de/gewebediagnostik](http://www.roche.de/gewebediagnostik)  
[www.ventana.com](http://www.ventana.com)

VENTANA, das VENTANA-Logo und BENCHMARK sind von Roche eingetragene Warenzeichen. Alle übrigen Warenzeichen sind Eigentum ihrer jeweiligen Besitzer.

07313578001 ① 0614 - 1. Co

# Das NEUE CINtec® PLUS Cytology Kit wurde für den Einsatz auf den Färbeautomaten BenchMark XT und ULTRA optimiert.

Das vollständig automatisierte CINtec® PLUS Cytology Kit:

- gebrauchsfertig
- kein aufwendiger manueller Umgang mit einzelnen Reagenzien
- standardisierte Ergebnisse mit hoher Färbequalität
- schnellste Ergebnisse, je nach System bis zu 30 Färbungen in ca. 3 Stunden

## CINtec® PLUS Cytology Kit – jetzt vollständig automatisiert

Probenmaterial	BenchMark XT	BenchMark ULTRA
ThinPrep®	✓	✓
SurePath™	✓	✓
Konventionelle Abstriche	✓	✓

Ihr zuständiger Außendienstmitarbeiter unterstützt Sie bei der Implementierung des CINtec® PLUS Cytology Kits auf BenchMark XT oder ULTRA.

Produktbezeichnung	Katalognummer	Menge	Lagerung
CINtec® PLUS Cytology Kit (CE/IVD)*	06889565001	100 Tests	2–8 °C

\*Kit beinhaltet die DAB- und Fast-Red-Detektionschemikalien

## Empowering | Cancer Diagnostics

